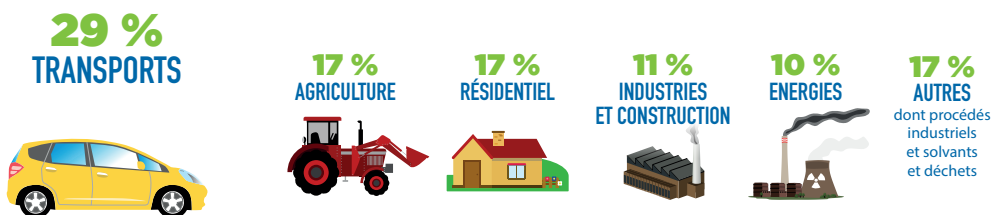
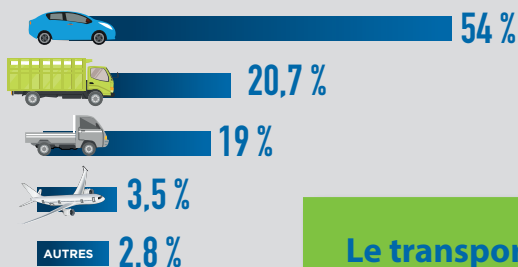


Automobile et pollution : état des lieux

Les sources d'émissions de gaz à effet de serre (GES) en France

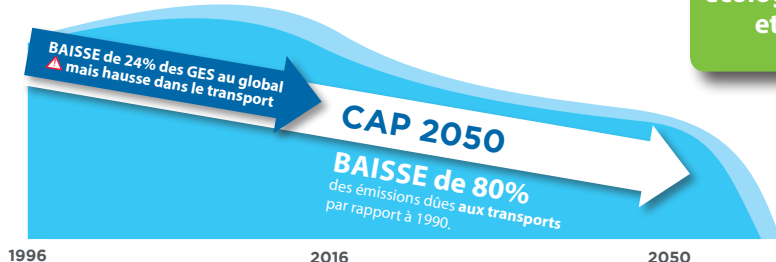


TRANSPORTS
=
1/3 des émissions
de gaz à effet de serre,
en France répartis ainsi :



Le transport :
cible des efforts
de la transition
écologique en France
et en Europe.

... et en Europe ?



Le parc automobile en France

2017

32 millions de voitures

=

habitants

69 % de diesels



le double de l'Allemagne !

RECORD
EUROPÉEN !

13 000 km/an
trajet moyen
de l'automobiliste français

40% des trajets < 2 km

ANNÉE
2040

**Fin de commercialisation
des véhicules à moteur
thermiques en France.**

Date fixée par le gouvernement

Automobile et santé publique

48 000 décès/an en France
dus à la pollution aux particules fines.

Pourquoi ?

Les particules fines pénètrent dans l'appareil respiratoire et autres organes, entraînant risques de cancer, affections cardiovasculaires, effets sur le cerveau ou l'appareil respiratoire notamment.

En comparaison,

3 260 décès en France en 2018
dus aux accidents de la route.