

NOUVEAU LABORATOIRE

OPTIMISATION DES PRESTATIONS ET NOUVEAUX SERVICES



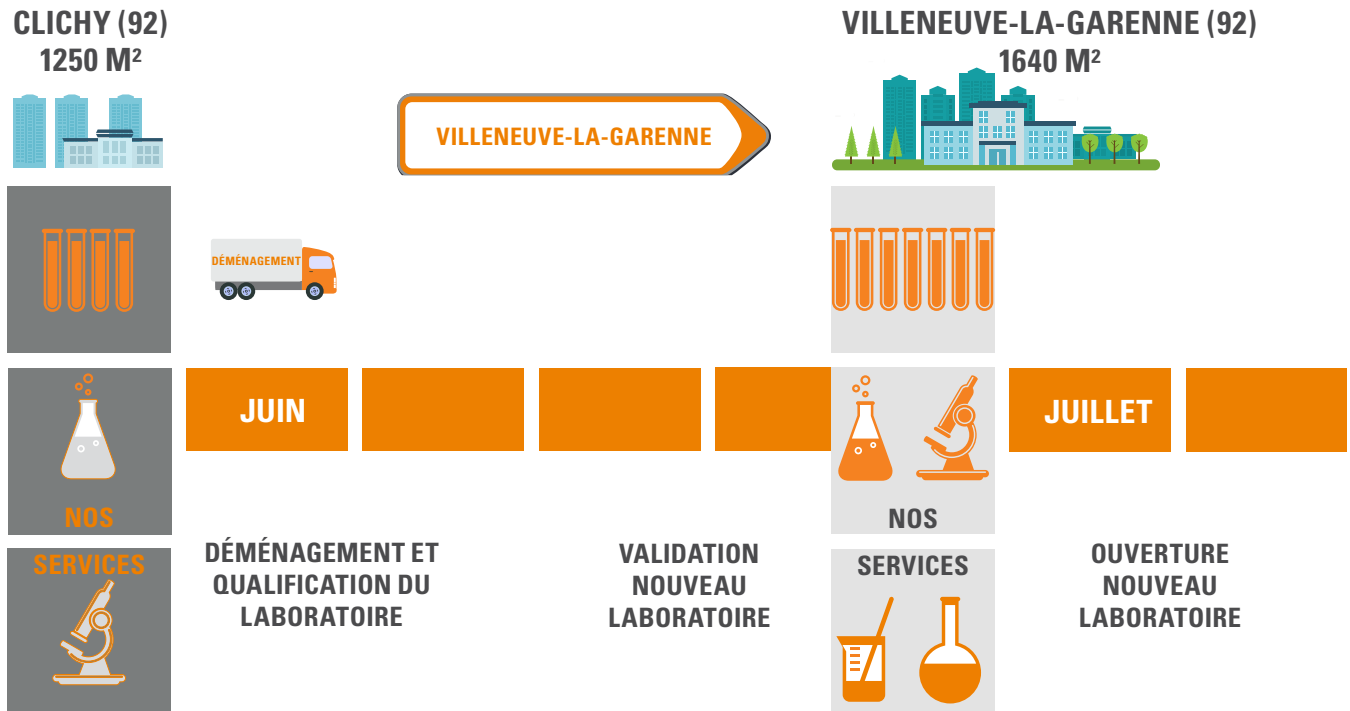
CONTRÔLE QUALITÉ BIO/PHARMACEUTIQUE

SGS

L'ESSENTIEL : NOTRE NOUVELLE ADRESSE AU 29 JUIN

Les laboratoires SGS Life Science Services France ont le plaisir de vous confirmer la création d'un nouvel établissement à 7 kms de son site historique de Clichy.

Pour être toujours plus près de nos clients mais aussi à proximité des « Hubs » logistiques et encore améliorer notre réactivité, SGS Life Science Services reste dans la petite couronne de la région parisienne.



VILLENEUVE-LA-GARENNE (92)
NOTRE NOUVELLE ADRESSE À PARTIR DU 29 JUIN :

SGS LIFE SCIENCE SERVICES FRANCE
4 rue du commandant d'Estienne d'Orves
92 390 Villeneuve-la-Garenne

EN DÉTAIL : DU LABORATOIRE DE CLICHY À VILLENEUVE-LA-GARENNE

DE LA CONTINUITÉ DANS L'ANALYSE ET LA GESTION DE VOS ÉCHANTILLONS

Sans aucune rupture dans la chaîne des analyses des échantillons, le laboratoire de Clichy restera en activité pendant toute la période de transition.

Jusqu'au 26 juin, les échantillons sont toujours à envoyer au laboratoire de Clichy. Durant le mois de juin les deux laboratoires fonctionneront en parallèle.

À COMPTER DU 29 JUIN 2015, LES ÉCHANTILLONS SERONT À ENVOYER SUR LE SITE DE VILLENEUVE-LA-GARENNE QUI ÉMETTRA LES CERTIFICATS D'ANALYSES.

Le site de Villeneuve-la-Garenne disposera des mêmes agréments que le site de Clichy.

UNE PLUS GRANDE CAPACITÉ ET DE NOUVEAUX SERVICES

Ce nouveau laboratoire complète notre stratégie d'optimiser nos services de contrôle qualité et de développement de méthodes afin de vous accompagner dans vos besoins de sous-traitance, liés au développement et à la production des médicaments bio/pharmaceutiques.

DÉLAIS de traitement des échantillons

La conception de ce site d'une surface opérationnelle de 1640 m² réduira le délai de traitement des échantillons.

Il est organisé sur deux étages, chacun dédié à une fonction spécifique pour accroître son efficacité opérationnelle. Il est situé en face des 2 principaux hubs logistiques franciliens.

OPTIMISATION

CAPACITÉS supplémentaires

Les services actuellement disponibles à Clichy, dont la chimie analytique, l'analyse microbiologique, les études de stabilité, les études " extractables & leachables " et les services de développement / transfert - validation de méthodes et validation de nettoyage, etc. bénéficieront de capacités d'analyses supplémentaires.

Nouveaux SERVICES

L'orientation de ce laboratoire vers les produits biologiques se concrétise par le développement de nouveaux tests au sein d'une structure dédiée dirigée par un chef de projet expert :

- détection des mycoplasmes (selon EP section 2.6.7, USP <63>, JP section 14),
- dosages cytotoxiques,
- analyses des acides aminés,
- tests cellulaires et immunologiques en collaboration avec notre laboratoire SGS Cephac.

SYNERGIES

Ce nouveau développement vient compléter les capacités en bioanalyse du laboratoire SGS Cephac basé à Poitiers accrédité BPL / BPF et BPC.

CONTACTS

Pour de plus amples informations, vous pouvez télécharger notre brochure ou nous contacter directement aux numéros suivants :

Service Client

t. +33 (0)1 41 06 95 85

fr.pharmaqc@sgs.com

Service Commercial

Magali Réveillant

Life Science Services, Sales Manager

t. +33 (0)6 25 12 31 95

magali.reveillant@sgs.com

À PROPOS DE SGS LIFE SCIENCE SERVICES

Au travers de ses 18 laboratoires analytiques basés en Europe, en Asie et sur le continent américain, SGS Life Science Services optimise son réseau international pour offrir des solutions harmonisées globales et locales aux laboratoires pharmaceutiques et biotechnologiques.

SGS réalise également des études cliniques de la phase I à IV, le traitement des données, la simulation et modélisation de données pharmacocinétiques.

WWW.SGS.COM
WWW.SGSGROUP.FR

WHEN YOU NEED TO BE SURE

SGS