

# CÂLINS MATINS CRÈCHES ET LA CERTIFICATION DE SERVICES QUALICERT

ISSUED - SEPTEMBRE 2016



*un p'tit bout de chemin ensemble...*

## CÂLINS MATINS CRÈCHES

ABC PETITE ENFANCE, la première crèche associative interentreprises/communes a été créée en 2005. Forte de son expérience, l'association a souhaité se développer et a donné naissance à la société Câlins Matins Crèches en 2009.

Le rôle de la crèche est de contribuer à l'éveil de l'enfant, à le rendre autonome, à favoriser son entrée dans la vie et à lui dispenser tous les soins dont il a besoin. Ce travail est effectué par des équipes formées : éducateurs, auxiliaires de puéricultures et agents.

### CHIFFRES CLÉS

- Câlins Matins Crèches compte aujourd'hui cinq crèches en activité dont trois labellisées. Deux autres crèches vont ouvrir d'ici à septembre 2017. Le but est de certifier les crèches existantes et d'intégrer par la suite les crèches futures.
- Augmentation de 300% du chiffre d'affaires depuis 2009.
- Cinq crèches et bientôt sept dans la région parisienne (dont six dans l'Essonne).
- 190 places proposées par les crèches Câlins Matins en 2016, et près de 300 en 2017.
- Près de 1 000 familles ont plébiscité Câlins Matins Crèches entre 2009 et 2016.

Depuis Mai 2016, Câlins Matins Crèches a engagé une démarche «Écolo Crèche®» dans toutes ses crèches.

## LES OBJECTIFS

Une démarche Qualité auprès de l'organisme certificateur SGS a été lancée par Câlins Matins Crèches début 2013 afin de garantir la qualité de l'accueil des enfants et des parents selon le projet éducatif Câlins Matins Crèches quelque soit l'EAJE concerné.

Pour ce faire, des réunions et des groupes de travail au sein des équipes des différentes crèches ont eu lieu tout au long de 2013 à 2014 sur les pratiques professionnelles mais aussi sur les protocoles, procédures et l'accueil en général.

Cette démarche s'est concrétisée par la création d'un classeur Qualité reprenant les divers documents internes à utiliser ainsi que les protocoles validés et signés par les directrices des crèches CMC, du pédiatre et de la direction CMC. Ce classeur Qualité est le même pour tous les établissements CMC actuels et à venir. Il restera dans la structure.

La démarche Qualité entreprise par la holding Câlins Matins Crèches a nécessité beaucoup de réunions et de réflexions autour de nos pratiques professionnelles. Ce projet commun nous a ouvert aussi sur les autres crèches Câlins Matins pour l'obtention en 2015 du label «Charte Qualité CMC».

Les audits annuels permettent une dynamique d'amélioration constante. La labellisation contribue au développement de la notoriété de Câlins Matins Crèches, ainsi qu'une reconnaissance de leurs pratiques auprès de ses différents partenaires.

Le label Qualité permet d'asseoir notre savoir-faire auprès de nos concurrents.

## LES PRESTATIONS SGS

- Ecriture et validation du référentiel pour la labellisation ;
- Réalisation d'audits d'attribution et de surveillance ;
- Ecriture et validation du référentiel pour la certification.

## LES BÉNÉFICES

Câlins Matins Crèches est la première entreprise de crèche française à avoir été labellisée.

La labellisation permet de se positionner par rapport aux concurrents et de renforcer la relation de confiance avec les partenaires et les parents.

Câlins Matins Crèches était déjà dans une uniformisation de ses pratiques dans les différentes crèches.

Le label Qualité permet de renforcer leur démarche. C'est un véritable travail de fond qui a été mené dans les crèches, permettant ainsi de fédérer leurs équipes aux valeurs mises en avant par Câlins Matins Crèches.

## TÉMOIGNAGE

Fondé en 2005 par Évelyne Chevallier, Câlins Matins Crèche est un réseau de crèches. Portée par un solide projet éducatif, qui a donné naissance à un label «Charte Qualité CMC» récemment certifié par SGS, l'entreprise répond à une vraie demande de la part des entreprises et des collectivités.

Câlins Mâtins Crèches se positionne sur un projet éducatif spécifique qui repose sur trois piliers :

- la bienveillance,
- l'éducation au goût avec, chaque fois que nos locaux nous le permettent des repas élaborés sur place,
- les sens'iel® (marque déposée), concept basé sur l'éveil de l'enfant par les sens.

Sur ce dernier point, nous nous sommes inspirés de la méthode Snoezelen, qui repose sur le principe de la stimulation multi sensorielle contrôlée, en l'adaptant et en la déclinant aux tout-petits. C'est sur cette base que nous avons élaboré durant deux ans un référentiel spécifique à nos crèches, qui constitue les fondamentaux de nos pratiques.

Pour les sociétés, que nous comptons parmi nos clients, il s'agit d'un service qu'elles rendent à leurs salariés, en les mettant en relation avec nous. Il n'existe ni critère de taille d'entreprise, ni nombre minimum de places pour la réservation de berceaux aux salariés. Les entreprises n'ont pas vocation à gérer l'attribution des places disponibles, à l'inverse des collectivités dont c'est l'une des compétences. Concernant ces dernières, nous apportons une solution complémentaire à l'offre dont elles disposent. En outre, c'est un service qui s'accompagne d'une réelle valeur car elles n'ont pas à recruter, ni à gérer les structures d'accueil. Nous leur faisons également gagner du temps, puisqu'un projet de création de nouvelle crèche nécessite, dans le meilleur des cas, deux ans de préparation en amont. Pour les parents, en revanche, il n'y a pas de différence entre public et privé, puisque les tarifs restent identiques et indexés sur le taux d'effort de la Caf.

Aujourd'hui, nous sommes reconnus par des départements et des entreprises de renom qui nous ont fait confiance. L'un de nos trois objectifs étant le soutien à la parentalité, nous permettons aux parents de concilier vie professionnelle et vie privée, en leur garantissant des places en crèches proches de leur lieu de travail ou sur leur trajet domicile-travail. Nous veillons également à recruter des équipes pluridisciplinaires de spécialistes de la Petite Enfance, et à créer un réel projet de vie à la crèche grâce à ces lieux d'accueil avant tout axés sur le bien-être.

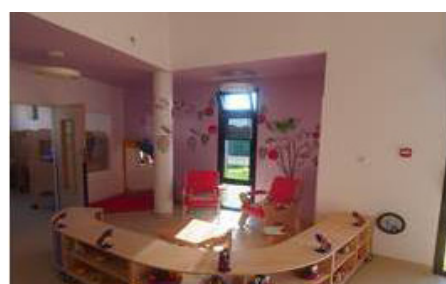
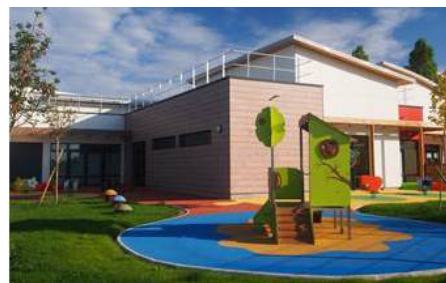
## COORDONNÉES

### CÂLINS MATINS CRÈCHES

19 Avenue des Indes  
91940 Les Ulis  
t. +33 (0)1 83 63 60 80  
f. +33 (0)1 83 63 60 81  
cmc@calins-matins-creches.fr  
www.calins-matins-creches.fr

### SGS ICS

29 Avenue Aristide Briand  
94111 Arcueil Cedex  
t. +33 (0)1 41 24 83 02  
f. +33 (0)1 41 24 84 52  
fr.certification@sgs.com  
www.fr.sgs.com/certification



**SGS EST LE LEADER MONDIAL DE L'INSPECTION, DU CONTRÔLE, DE L'ANALYSE ET DE LA CERTIFICATION**

**WHEN YOU NEED TO BE SURE**

**SGS**